



須貝 俊彦 [Toshihiko Sugai]

E-mail: sugai@k.u-tokyo.ac.jp / Tel: 04-7136-4771

Room: 新領域創成科学研究科

研究分野 第四紀の古環境復元, 地形発達史, 地殻変動, 地盤災害

メッセージ 自然災害や環境問題が深刻化しています。自然と調和した持続的土地利用をはかるには、過去数十万～数百年間に生じてきた地学現象の理解が不可欠です。河川作用や地震活動などによって、地表が変化してきた歴史やその地域性を、地形や表層堆積物を使って明らかにすることに興味があります。

研究内容の紹介

環境変動と平野・盆地の埋積過程の研究: 濃尾平野, 関東平野, 四国, カンボジア, カザフスタンなどにおいて, 氷期-間氷期や完新世の気候変動・海(湖)面変化・地殻変動が, 土砂移動や河床変動, 地形形成に与えた影響を研究している。逆に地形や堆積物からこうした変動を復元する手法についても研究している。

活断層による古地震研究: トルコの北アナトリア断層や日本の養老断層, 深谷断層を対象として, トレンチ調査やボーリング掘削調査, 変動地形調査を行い, 断層の活動履歴とセグメンテーションを研究している。

山地の侵食過程の研究: マスムーブメントによる斜面変動, 谷の発達による起伏形成について研究している。

最近指導した修士論文・博士論文のテーマ

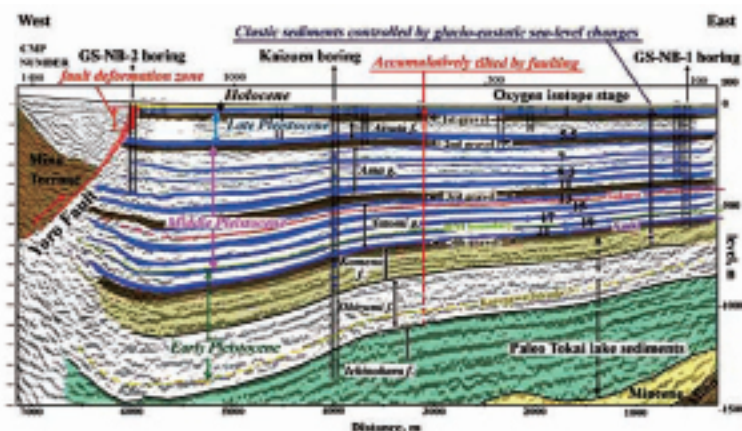
- ・完新世海水準変動に対する濃尾平野の地形の応答
- ・ボーリングコアの解析からみた桑名断層の完新世活動史
- ・火山体の崩壊に伴う大規模土砂移動と流域の地圏環境変動
- ・中期更新世以降の関東平野の古地理復元

セミナー

- ・新領域創成科学研究科自然環境コースの自然環境動態学演習と合同で, 学生の発表を中心に行う。



トルコ, 北アナトリア断層系 1999年 Duzce 地震断層。1999年8月の Izmit 地震発生から約3ヶ月後の11月に Duzce 地震が発生した。Efteni 湖の湖畔には縦ずれ2.6m, 右横ずれ2.7mの地表地震断層が出現した。



濃尾平野の地下構造(地質調査所速報による)。海成層と陸成層の互層が、みごとに発達している。図の左端には低角逆断層の養老断層が認められる。